

# Asteknik

Mühendislik

## TEMELDEN ÇATIYA SU YALITIM SİSTEMLERİ



ISO 9001 : 2008  
Sertifika No : M 8155



## Kaubilat 1K Likit Membran

Bodrumlarda, toprak temaslı yapı elemanlarında, balkon ve gezilebilir teraslarda su yalıtımı sağlayan tek komponentli, polistren takviyeli kalın bitüm kaplamadır. Hafif nemli ve kuru yüzeyler için uygundur.

Tek Komponentli  
Kullanıma Hazır  
Sprey, fırça veya mala ile uygulanabilir  
Çatlakları doldurur  
Solvent içermez

Uygulama Sıcaklığı :+5°C - +35°C  
Yağmura dayanımı :4-5 saat  
Sertleşme :2-4 gün  
Sarfiyat :3-4 kg/m<sup>2</sup>  
Ambalaj :30 lt/kova



## Kaubilat 2K Likit Membran

Bodrumlarda, toprak temaslı yapı elemanlarında, balkon ve gezilebilir teraslarda su yalıtımı sağlayan iki komponentli, yüksek aderanslı, polimer-fiber takviyeli kalın bitüm kaplamadır. Olası yüzey gerilmelerine karşı dayanıklıdır. Hafif nemli ve kuru yüzeyler için uygundur.

Çift Komponentli  
Çabuk kurur  
Sprey, fırça veya mala ile uygulanabilir.  
Çatlakları doldurur  
Solvent içermez

Uygulama Sıcaklığı :+2°C - +35°C  
Yoğunluk :1,2 g/cm<sup>3</sup>  
Yağmura dayanımı :3 saat  
Sertleşme :1-2 gün  
Sarfiyat :1 mm kalınlık için 1,2 kg/m<sup>2</sup>  
Ambalaj :Komponent A: 22 kg/kova  
Komponent B: 8 kg/torba  
30 kg/set



## Kaubit Bitulast

Solventsiz, bitüm esaslı, yüksek elastikiyete ve yapıştırma özelliğine sahip yalıtım malzemesidir. Binalarda özellikle gezilebilir teraslarda yalıtım, yatay dilatasyon derzlerinde ve çatlaklarda sızdırmazlık sağlamak için kullanılır. Sıcak uygulanır. Uygulamadan önce astar olarak Kaubit BT-L Primer kullanılmalıdır.

Yüksek elastikiyet  
Solvent içermez  
Çatlakları doldurur.

Uygulama Sıcaklığı :+160°C - +190°C  
Soğukta Kırılma :<-35°C  
Yoğunluk :1 g/cm<sup>3</sup>  
Kuruma süresi :5 saat  
Sarfiyat : Değişken  
Ambalaj :10 kg karton kutu



## Kaubit BT-L Astar

Solvent içerikli, soğuk uygulanabilen, neredeyse kokusuz bitüm esaslı bir astardır. Kaubit Bitulast ve Kaubit KSK Kendinden Yapışkanlı Membran malzemelerinin astarı olarak kullanılır.

Uygulama Sıcaklığı :+5°C - +30°C  
Yoğunluk :0,85 g/cm<sup>3</sup>  
Sarfiyat :100-500 ml/m<sup>2</sup>  
Ambalaj :5 lt/teneke  
10 lt/teneke  
25 lt/teneke

Solvent içerikli  
Kullanıma Hazır  
Tek Komponentli  
Mükemmel Nüfuz Etme







## KaubiFlex FA 1K Yalıtım Harcı

Seramik altında ve perde duvarlarda kullanılan esnek yalıtım harcıdır. Kesinlikle su geçirmezdir. Kurduktan sonra su buharının geçişine izin verir, dona ve yaşlanmaya karşı dayanıklıdır. Tek komponentli bir malzemedir ve sahada su ile karıştırılarak uygulanır. Mükemmel uygulama özelliklerine sahiptir.

Tek komponentli  
Su ile priz alır  
Fırça, mala veya sprey tabancası ile uygulanabilir  
Çözücü malzeme içermez  
Buhar geçirgen  
İç ve dış mekanlarda kullanıma uygundur.  
6 bar su basıncına kadar test edilmiştir.

Uygulama Sıcaklığı : +5 °C – +25 °C  
Uygulama Süresi : max 1 saat  
Üzerinin kaplanması : 1 gün sonra  
Su basıncı dayanımı : 7 gün sonra  
Sarfiyat : 1 mm kalınlık için 1.2 kg/m<sup>2</sup>  
Ambalaj : 25kg/torba



## KaubiFlex FA 2K Yalıtım Malzemesi

Seramik altında ve perde duvarlarda kullanılan esnek yalıtım harcıdır. Neredeyse her türlü mineral yüzeyle aderansı çok iyidir. Kurduktan sonra tamamen su geçirmezdir. Su buharının geçişine izin verir, kloridlere, dona ve yaşlanmaya karşı dayanıklıdır.

Çift komponentli  
Su ile priz alır  
Fırça, mala veya sprey tabancası ile uygulanabilir  
Çözücü malzeme içermez  
Buhar geçirgen  
İç ve dış mekanda kullanıma uygundur

Uygulama Sıcaklığı : +5 °C – +25 °C  
Uygulama Süresi : max 2 saat  
Su Basıncı Dayanımı : min 7 gün  
Sarfiyat : 1mm kalınlık için 2 kg/m<sup>2</sup>  
Ambalaj : Komponent A: 20 kg / torba  
Komponent B: 10 kg / bidon  
30 kg / set





## Kendinden Yapışkanlı Tek Tarafı Keçeli Butil Membran - SLIONTEC

### Uygulama Alanları

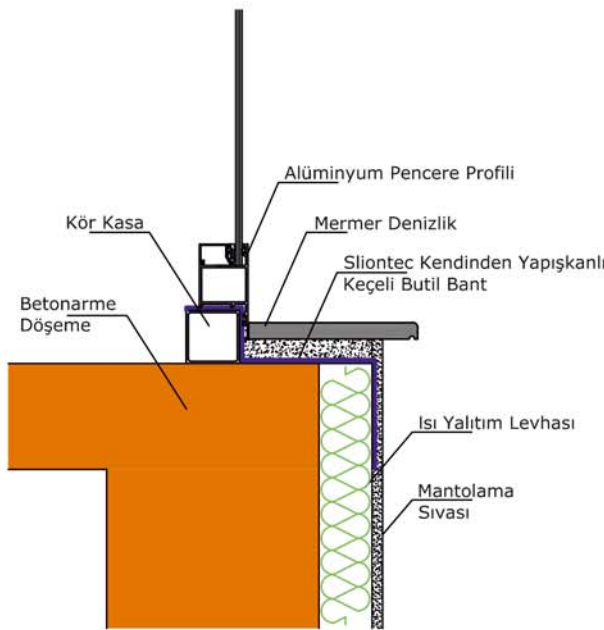
- \* Balkon, teras, çatı, ıslak hacim vb. göllenme olmayan düşük eğimli, yatay yüzeylerin su yalıtımlarında
- \* Dış cephelerde pencere kör kasa yalıtımlarında ve diğer derz uygulamalarında
- \* Yalıtımlı / yalıtımsız farklı malzeme birleşimlerinde, çatlakların onarılmasında
- \* Havuz, banyo gibi ıslak hacimlerin yatay ve düşey köşe birleşim detaylarında

### Avantajları

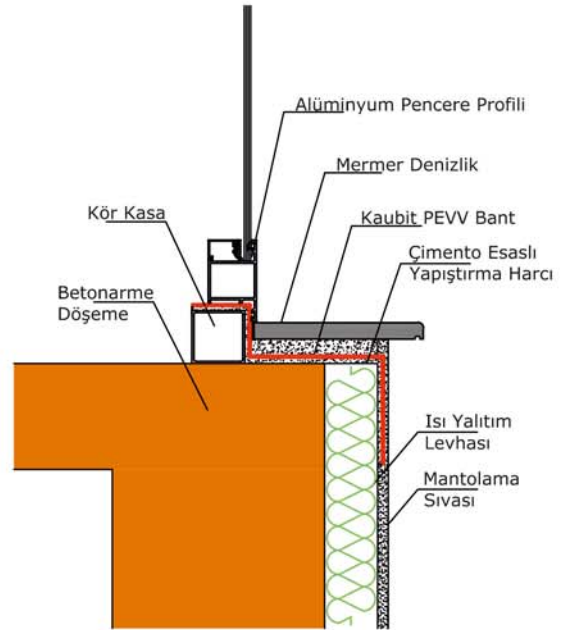
- \* Uygulandığı yerlerde FLEX seramik yapıştırıcı ile hemen üst kaplama yapılabilir.
- \* Şiddetli rüzgar ve yağmurda dış cephede su ve hava sızdırmazlığı sağlar.
- \* İşçilik maliyeti düşüktür, zamandan tasarruf sağlar.
- \* Yapışma mukavemeti çok yüksek olduğundan ısıtma gerektirmeden uygulanabilir.
- \* Butil membran ve bantlar -30°C ~ +80°C ısı aralığında fonksiyonlarını yerine getirir. +15°C altında, zemin ısıtılarak uygulanır.



Islak hacim köşe / pah uygulaması



**Kendinden Yapışkanlı Keçeli Butil Bantla  
Kör Kasa ve Denizlik Yalıtım Detayı**



**PEV Su Geçirmez Membranla  
Kör Kasa ve Denizlik Yalıtım Detayı**





## Kaubit PEVV Yalıtım Membranı

Her iki yüzeyi polipropilen keçe kaplı polietilen membrandır. Hem zeminde hem de duvarda kullanılır. Özellikle alçı panolarla oluşturulan duvarlar ve üstündeki seramiği taşıyabilecek düzgün yüzeylerin su sızdırmazlığını sağlamak için uygulanır. Islak mekanlarda seramik ve taş kaplamalar altındaki fuga ve çatlakların güvenli bir şekilde yalıtımını sağlar.

Genişlik	: 100 cm
Uzunluk	: 30 mt
Renk	: Kırmızı
Ağırlık	: 160 - 240 gr/m <sup>2</sup>
Kalınlık	: 0,35 mm
Isı dayanımı	: -20°C - +70°C
Su basıncı dayanımı	: 3 bar



## Kaubit KSK Kendinden Yapışkanlı Bitüm Membran

Elastik, iç ve dış yüzeylerde kullanılabilen, tamamen kendinden yapışkanlı membrandır. Yapıların çatı, teras ve ıslak hacim bölgelerinde, özellikle de toprakla temas eden temel ve bodrum perdelerinde su ve rutubet yalıtımında kullanılır. Yırtılmaya ve delinmeye dayanıklı HDPE film ile kaplıdır.

Bütün yüzeyi kendinden yapışkanlıdır.  
Yüksek buhar dayanımlıdır.  
Rulo açılarak hemen uygulanabilir

Uygulama Sıcaklığı	: +5°C - +35°C
Yoğunluk	: 1,7 g/cm <sup>3</sup>
Kalınlık	: 1,5 mm
Ambalaj	: 1 mt x 15 mt/rulo



## Çift Komponentli Epoksi Esaslı Yapıştırma/Montaj Harcı

Epoksi reçine esaslı çift komponentli ankraj, montaj ve tamir harcıdır. Her türlü demir filiz ekiminde, ankraj elamanlarının yerleştirilmesinde, beton çatlak tamiri ve yalıtımında, çatlak enjeksiyonunda çatlağın yalıtımında, her türlü yapısal beton tamirinde, her türlü metal aksamın beton veya çelik aksama montajında ve EPDM dilatasyon bantlarının yapıştırılmasında kullanılır.

Solvent içermez.  
Mekanik dayanımı yüksektir.  
Su geçirimsizdir  
Nemli yüzeylere dahi yapışabilir.

Yoğunluk	: 1,7 kg/litre (karışım)
Karışım ürün kullanım süresi	: 40 dak (20°C)
Sıcaklık Dayanımı	: -15°C - +90°C
Ambalaj	: Bileşen A 3,75 kg Epoksi Reçine Bileşen B 1,25 kg Epoksi Sertleştirici 5 kg set





## Kaubit FA Derz ve Pah Bantları

Yapılarda köşe ve birleşim yerlerindeki derzlerde sızdırmazlık sağlamak amacı ile iç ve dış mekanlarda kullanılan NBR kauçuktan imal edilmiş, polyester ya da polipropilen keçe takviyeli, değişik et kalınlıklarında ve ebatlarda bantlardır.

Pah Bantları: Islak hacimlerde, iç köşe birleşimlerinde kullanılır.

Bant ölçüleri: 0,6 mm x 120 mm  
0,6 mm x 150 mm  
0,6 mm x 200 mm

Dilatasyon Bantları: İç mekanlardaki dilatasyon derzlerinde kullanılır.

Bant ölçüleri: 1 mm x 200 mm  
1 mm x 240 mm  
1 mm x 300 mm

UV Dayanımlı Bantlar: Dış mekanlardaki dilatasyon derzlerinde kullanılır.

Bant ölçüleri: 0,6 mm x 120 mm  
0,6 mm x 150 mm  
0,6 mm x 240 mm

Toprak Altı Bantlar: Subasman kotu altındaki perde dilatasyonlarında kullanılır.

Bant ölçüleri: 1,5 mm x 240 mm  
1,5 mm x 300 mm



## KA EPDM Dilatasyon Bantları

Dilatasyon derzlerinde sızdırmazlık sağlamak için kullanılan EPDM kauçuktan imal edilmiş bantlardır.

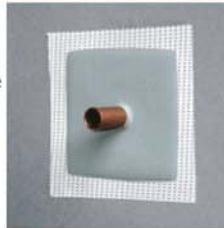
Farklı genişlikte bantlar mevcuttur.

Bant Ölçüleri: 1 mm x 200 mm  
1 mm x 250 mm  
1 mm x 300 mm  
1 mm x 400 mm

## Kaubit FA Boru Manşeti

Seramik kaplamalar altında kullanılır ve boru geçiş çeperinde sızdırmazlık sağlar.

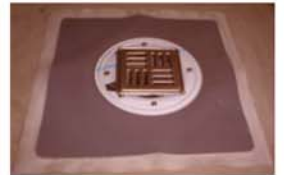
Ambalaj :100x100 - 120x120 - 150x150 mm ölçülerinde  
10 adet / Paket



## Kaubit FA Süzgeç Manşeti

Seramik kaplamalar alanında kullanılır ve zemin giderlerinin, süzgeç bağlantılarının kalıcı sızdırmazlığını sağlar.

Ambalaj :350x350 - 400x400 mm ölçülerinde  
5 adet / Paket



## Kaubit FA İç Köşe Yalıtım Bandı

Seramik kaplamalar altında iç köşelerin su sızdırmazlığı için kullanılır.

Ambalaj : 140+140 mm uzunlukta  
10 adet / paket



## Kaubit FA Dış Köşe Yalıtım Bandı

Seramik kaplamalar altında dış köşenin su sızdırmazlığı için kullanılır.

Ambalaj : 210+210 mm uzunlukta  
4 adet / paket



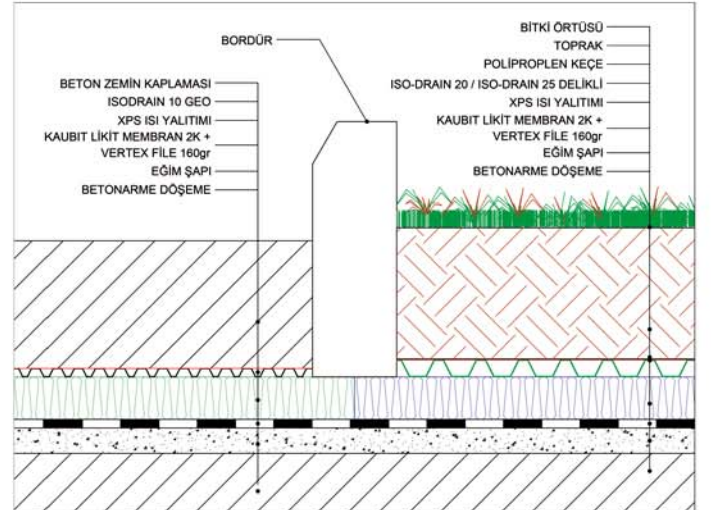


# DRENAJ LEVHALARI İLE ÇATI BAHÇESİ UYGULAMASI



## Yeşil Çatı Sistemi

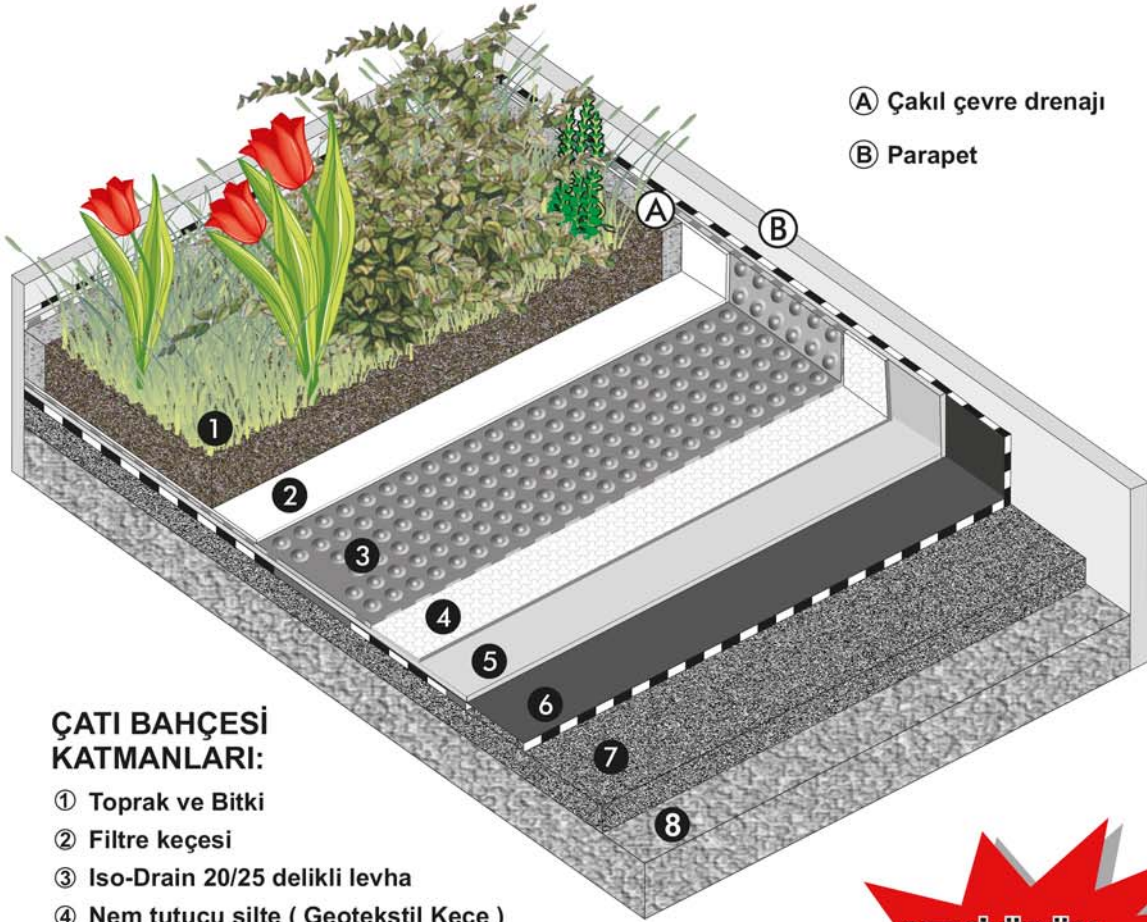
- Doğru malzemeler ve doğru detayla çatıları bahçeye çevirebilirsiniz.
- Bahçe yapılacak çatılarda minimum %2 eğim bulunmalıdır.
- Farklı yükseklikte kabarcıklara sahip drenaj levhaları, suyun eğim yönünde drene edilmesini sağlar.
- Drenaj levhaları üzerine esnemeyen özellikle polipropilen keçe serilerek toprak keçe üzerinde tutulur ve su aşağı doğru süzülür.
- Keçeden süzülen su levhanın altına geçer ve eğim yönünde akarak süzgeçlere yönelir. Bu sayede bitki köklerinin su içinde kalması ve çürümesi önlenir.
- Drenaj levhasının kabarcıkları arasında biriken su, bitkiler için nem rezervi oluşturur.



- Drenaj levhalarının basınç dayanımı çok yüksektir, üzerinden araç ve kamyon geçebilir. Taşıt yolu ve bahçe birlikte planlanabilir.



# ISO - DRAIN 20 DELİKLİ DRENAJ LEVHASI İLE ÇATI BAHÇESİ UYGULAMASI



(A) Çakıl çevre drenajı

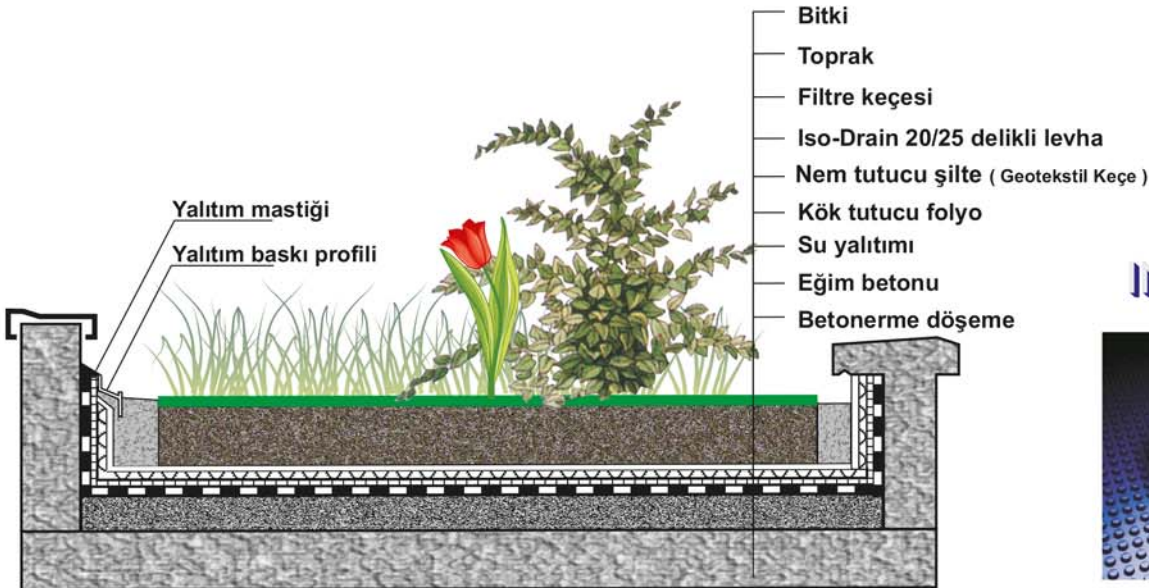
(B) Parapet

## ÇATI BAHÇESİ KATMANLARI:

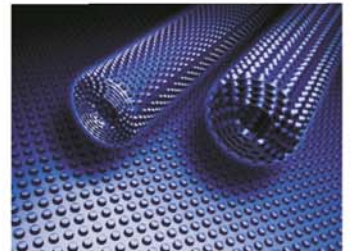
- ① Toprak ve Bitki
- ② Filtre keçesi
- ③ Iso-Drain 20/25 delikli levha
- ④ Nem tutucu şilte ( Geotekstil Keçe )
- ⑤ Kök tutucu HDPE folyo  
kalınlık : 0.6 mm, en: 5.10 m
- ⑥ Su yalıtımı
- ⑦ Eğim betonu
- ⑧ Betonarme döşeme

**YENİ ÜRÜN:  
ISO - DRAIN 25  
Delikli Levha**

- ISO-DRAIN 20 delikli drenaj levhası, çatı bahçesinde en iyi korumayı sağlar. Kabarcıkları içinde bir miktar suyu depolar, fazla suyu süzgeçlere yönlendirir. 3 mm çaplı delikler sayesinde bitki köklerinin hava almasını ve su buharı difüzyonunu sağlar.



**INTERPLAST®**  
Inline-Verfahrenstechnik





# ISO - DRAIN 20 DELİKLİ DREN AJ LEVHASI İLE ÇATI BAHÇESİ UYGULAMASI

## Çatı Bahçesi Uygulamalarında Güvenli Çözüm İçin : ISO-DRAIN 20 delikli levha

Bitümlü yalıtım membranları genellikle bitki köklerine karşı dayanıklı değildir. Bu durumda, yalıtım üzerine 0,6 mm kalınlıkta ve 5,10 m genişlikte olan kök tutucu "Junifol HDPE Geomembran" serilmelidir. Kök tutucu üzerine yalıtımı kazma, kürek gibi aletlerin vereceği hasarlardan korumak için Iso-Drain 20 delikli levhalar (kabarcıkları aşağı bakacak şekilde) yerleştirilir. Ek yerlerinde 10 cm bindirme yapılır. Daha sonra üzerine, ek yerlerinde 30 cm bindirme yapılarak polipropilen filtre keçesi serilir. Iso-Drain 20 delikli levha, bitki köklerine ve kimyasallara karşı dayanıklıdır. Ancak uzun vadede ek yerlerinden ve deliklerinden bitki köklerinin geçme ihtimaline karşı, kök tutucu folyo da kullanılması tavsiye edilir.

## Iso-Drain 20 Delikli Levhanın Diğer Faydaları :

- ❑ Zaman ve maliyetten tasarruf sağlar. Koruma betonu, drenaj borusu ve çakılın toplam maliyetinden daha ekonomiktir. Çok çabuk ve uygulanır.
- ❑ Ağırlığı 1 kg/m<sup>2</sup> dir, çakıl ve betonun getirdiği yük gibi, yapıya ilave bir yük getirmez. 20 mm yükseklikteki kabarcıklar içinde biriken su, bitkiler için nem rezervi oluşturur. Bu sayede sık sulama gerektirmez, bakım masrafını azaltır.
- ❑ Keçeden süzülen su, 3 mm çapındaki deliklerden levhanın altına geçer ve kabarcıklar arasındaki boşluktan eğim yönünde akar. Bu sayede bitki köklerinin su içinde kalması ve çürümesi önlenir.
- ❑ Kabarcıklar arasında kalan hava boşluğu 14 l/m<sup>2</sup> dir.
- ❑ Kabarcıklar arasındaki boşluk, hem ilave bir ısı yalıtımı, hem de yüksek drenaj kapasitesi sağlar.
- ❑ Suyun birikmesini önleyerek, döşemede statik yük oluşmasına engel olur.
- ❑ Levhadaki delikler sayesinde, kabarcıklar arasında dolaşan hava su buharı difüzyonunu ve bitki köklerinin havalanmasını sağlar.
- ❑ Basınç dayanımı = 150 kN/m<sup>2</sup> dir. Otopark ve bahçe birlikte planlanabilir.

## Bitki Köklerini Tutmak ve Yalıtımı Korumak İçin : JUNIFOL HDPE Geomembran

Junifol Geomembran yüksek yoğunluklu polietilenden ekstrüzyon tekniğiyle üretilmiştir. Kimyasallara, alkalilere, asitlere, tuz çözeltilerine, mantarlara, mikroorganizmalara ve bitki köklerine karşı dayanıklıdır. İçme suyuna zararlı etkisi yoktur. Ayrıca UV ışınlarının etkilerine karşı da stabilize edilmiştir.

- ❑ Elastik su yalıtımları üzerinde kabarcıklı drenaj levhaları yerine yalıtımı korumak için kullanılır. (Yüksek basınç altında kabarcıkların yalıtıma zarar vermesi riski varsa ...)
- ❑ Çatı bahçesi teşkilinde kök tutucu folyo olarak kullanılır.
- ❑ Rulo ölçüsü : 5,10 m x 100 m.
- ❑ Kalınlık : 0,6 mm
- ❑ Çöp depolama alanları ve su yalıtımlarında kullanılmak üzere, 3 mm. e kadar farklı kalınlıkta membranlar da mevcuttur, sipariş üzerine getirilirler.



## Toprağı Tutmak ve Suyu Süzmek İçin :

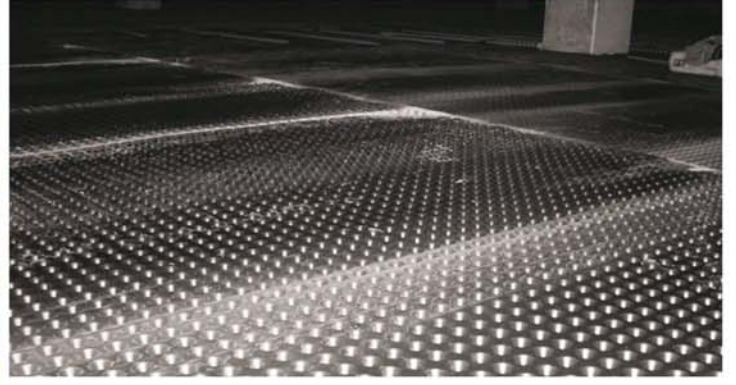
## Polipropilen Filtre Keçesi

Polipropilen filtre keçesi, toprak altı uygulamalarda, toprağı tutarak suyu süzmek ve drenaj kanallarına aktarmak için kullanılır. Çatı bahçesi uygulamalarında, Iso-Drain 20 delikli levhanın üzerine önce keçe serilir, sonra toprak tabakası dökülür. % 100 polipropilen liflerden oluşan keçe, sürekli gergin kalarak, kabarcıkların toprakla dolmasını önler.

- ❑ Sonsuz uzunlukta polipropilen lifler termik olarak kaynaklanarak üretilmiştir.
- ❑ Filtre özellikleri çok iyidir, alkalilere karşı dayanıklıdır.
- ❑ UV' ye karşı dayanıklıdır.
- ❑ Ağırlık = 90 - 110- 136 -150 gr/m<sup>2</sup>
- ❑ Ölçüler = Ağırlığa bağlı olarak değişir.



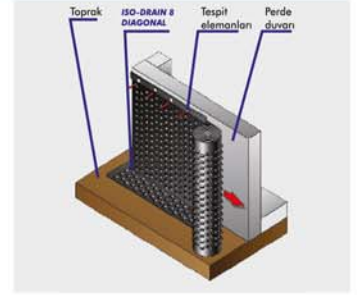




## Temel Duvarında Yalıtımı Korumak ve Rutubeti Önlemek İçin : ISO-DRAIN 8 diagonal

ISO-DRAIN 8 DIAGONAL kabarcıklı levhaları su yalıtımını, toprak dolgusu yapılırken oluşabilecek zararlardan korur. HDPE' den üretilmiştir. Bitki köklerine ve çürümeye karşı dayanıklıdır.

- Binanın perde duvarlarını sudan ve topraktan kesin olarak ayırır, rutubetin duvara nüfuz etmesini önler.
- Kabarcık yüksekliği 8 mm, kabarcık sayısı 1 m<sup>2</sup> de 1.860 adettir.
- Ağırlıkları 450 gr/m<sup>2</sup> ve 600 gr/m<sup>2</sup> olan 2 tipi bulunmaktadır.
- Basınç dayanımı, ağırlığa bağlı olarak 160 ve 250 kN/m<sup>2</sup> dir.
- 600 gr/m<sup>2</sup> lik levhalar, zeminde grobeton yerine de kullanılabilir.



## Temel Duvarında Yalıtımı Koruma ve Sürekli Yüzey Drenajı İçin : ISO-DRAIN 8 keçeli

ISO-DRAIN 8 keçeli levha, üzerindeki filtre keçesi ile toprağı tutarak, nemli toprağı temel duvarından ayırır ve yalıtımı korur. Keçeden süzülen su, kabarcıklar arasındaki boşluklardan drenaj kanallarına kesintisiz olarak akar.

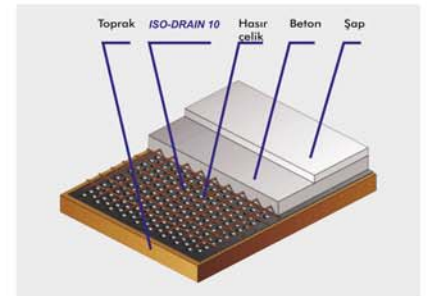
- Drenaj kapasitesi 4,6 l/s/m.dir.
- Basınç dayanımı çok yüksektir = 210 kN/m<sup>2</sup> ( Maks. 230 kN/m<sup>2</sup> )
- 110 gr/m<sup>2</sup> ağırlığındaki polipropilen filtre keçesi sürekli gergin kalır ve boşlukların çamurla tıkanmasını önler.
- Yalıtım koruyucu olarak teras çatılarda da kullanılır.



## Derin Yapılarda Yalıtımı Korumak İçin Yüksek Basınç Dayanımı : ISO-DRAIN 10

ISO-DRAIN 10 levha, küçük kabarcıklı yapısıyla çok yüksek basınç dayanımına sahiptir. Hem zeminde yatay su drenajı sağlamak için, hem de derin yapıların perde duvarlarında yalıtımı korumak için kullanılır. Elastik yalıtımlar ile ISO-DRAIN 10 arasında ilave olarak JUNIFOL HDPE Geomembran da kullanılmalıdır.

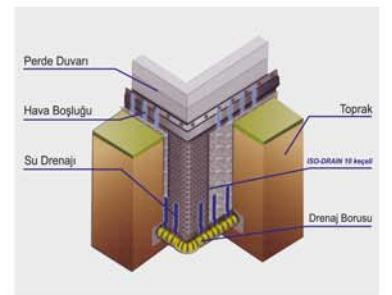
- Kabarcık yüksekliği 10 mm, kabarcık sayısı 1 m<sup>2</sup> de 3.360 adettir.
- Drenaj kapasitesi 4,8 l/s/m. dir.
- Basınç dayanımı çok yüksektir = 400 kN/m<sup>2</sup>
- Yatay drenaj tabakası olarak teras çatılarda da kullanılır.



## Derin Yapılarda Yalıtımı Koruma ve Sürekli Yüzey Drenajı İçin : ISO-DRAIN 10 keçeli

ISO-DRAIN 10 keçeli levha, üzerindeki filtre keçesi ile toprağı tutarak, nemli toprağı temel duvarından ayırır ve yalıtımı korur. Keçeden süzülen su, kabarcıklar arasındaki boşluklardan drenaj kanallarına kesintisiz olarak akar.

- Kabarcık yüksekliği 10 mm, kabarcık sayısı 1 m<sup>2</sup> de 3.360 adettir.
- Drenaj kapasitesi 4,8 l/s/m. dir.
- Basınç dayanımı çok yüksektir = 400 kN/m<sup>2</sup>
- Polipropilen filtre keçesi sürekli gergin kalır ve boşlukların çamurla tıkanmasını önler.
- Yalıtım koruyucu olarak çatı bahçesinde de kullanılır.





### Yeraltı Garajları ve Tünel İnşaatlarında Yoğun Su Drenajı İçin :

ISO-DRAIN 20

Yeraltı garajı, demiryolu ve metro tünelleri gibi derin mühendislik yapılarında, sızıntı ve tabaka suları büyük bir basınç oluşturur. Su basıncının yaratacağı tehlikeler, ISO-DRAIN 20 ile suyu yönlendirerek önlenebilir.

- ❑ Kabarcık yüksekliği 20 mm.dir.
- ❑ Drenaj kapasitesi çok yüksektir = 10 l/s/m
- ❑ Basınç dayanımı = 150 kN/m<sup>2</sup> dir. (Maks. 190 kN/m<sup>2</sup>)
- ❑ Suyun kontrollu olarak uzaklaştırılmasını sağlar.
- ❑ Yatayda ve düşeyde ölü kalıp olarak kullanılabilir.



### Temel Duvarında Koruma ve Drenaj Sağlayan YENİ ÜRÜN : ISO-DRAIN 4+4 KEÇELİ

Iso-Drain 4+4 keçeli levha, tek üründe 2 faydayı birlikte sunan çift taraflı kabarcıklı yeni bir üründür. Perdeye gelen taraftaki hava boşluğu, duvarın nefes almasını sağlayarak yoğunlaşmayı önler. Toprak tarafındaki keçe toprağı tutar; kabarcıklar ve keçe arasında kalan boşluk ise keçeden süzülen suyu drenaj kanallarına aktarır.

- ❑ Kabarcık yüksekliği 4+4 mm, kabarcık sayısı 1m<sup>2</sup> de 5.932 adettir.
- ❑ Drenaj kapasitesi 1,2 l/s/m. dir.
- ❑ Basınç dayanımı yüksektir = 250 kN/m<sup>2</sup>
- ❑ 136 gr/m<sup>2</sup> ağırlığındaki polipropilen keçe sürekli gergin kalır.



### Rutubetli Bodrum Kat Duvarlarının İçten İzolasyonu İçin :

ISO-DRAIN 8 FİLELİ

Iso-Drain 8 fileli levha, rutubetli bodrum kat duvarları ile sıva arasında sürekli havalandırılan bir boşluk oluşturur. Üzerine kaynaklanmış filesi üzerine, alçı veya kireç katkılı çimento sıva yapılabilir veya alçı pano yapıştırılabilir.

- ❑ Rutubetli mekanların içten izolasyonunu sağlar.
- ❑ Özel profilleri ile sürekli havalandırmayı garantiler.
- ❑ Sıva için sağlam ve su geçirmez bir yüzey oluşturur.
- ❑ Rutubetsiz ve yaşanabilir mekanlar elde edilir.
- ❑ Basınç dayanımı 150 kN/m<sup>2</sup> dir.



### Seramik Kaplı Alanlarda Su ve Rutubeti Önlemek İçin : ISO-DRAIN 3 KEÇELİ+ FİLELİ

Iso-Drain 3 keçe + fileli levha, seramik kaplamalar altında su yalıtımı amacıyla kullanılır. Kabarcıklar arasında kalan hava, zeminden yükselen rutubete karşı buhar dengeleyici olarak görev yapar. İnşaatta şapın kuruması için bekleme süresini azaltır.

- ❑ Üzerine kaynaklı file, seramik yapıştırıcısının levhaya çok iyi tutunmasını sağlar. Yapıştırıcı güçlü ve elastik olmalıdır.
- ❑ Bu özelliği ile alçıpan banyo duvarlarında da kullanılabilir.
- ❑ Noktasal yüklerin oluşturduğu basıncın dağılmasını sağlar.
- ❑ Basınç dayanımı = 350 kN/m<sup>2</sup> dir.

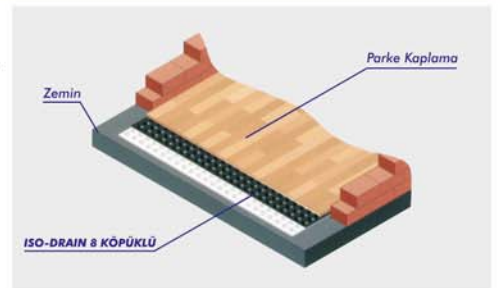


### Zemin Kaplamaları Altında Isı ve Ses İzolasyonu İçin :

ISO-DRAIN 8 KÖPÜKLÜ

Iso-Drain 8 köpüklü levha, zeminde ayak seslerinin önlenmesi ve ısı izolasyonu için ideal malzemedir. Ayrıca, kabarcıklar arasında optimal hava sirkülasyonu sağlayarak, zeminden rutubetin yükselmesine engel olur.

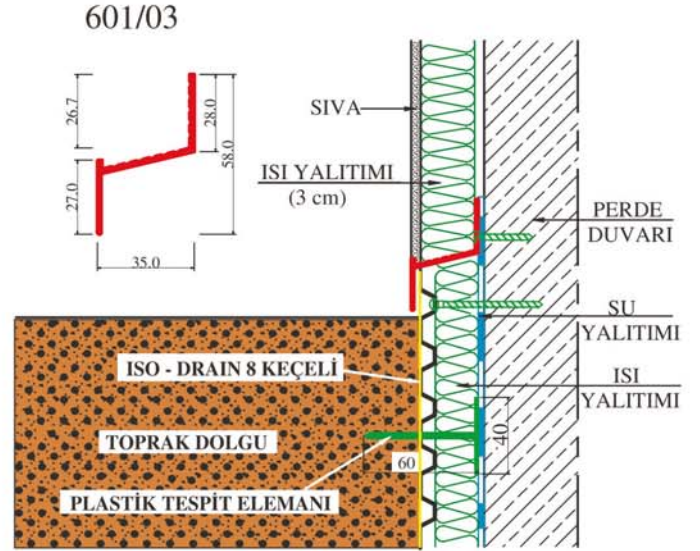
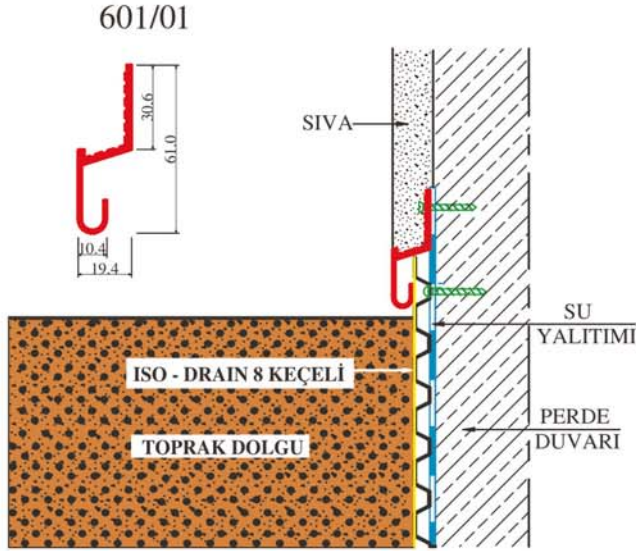
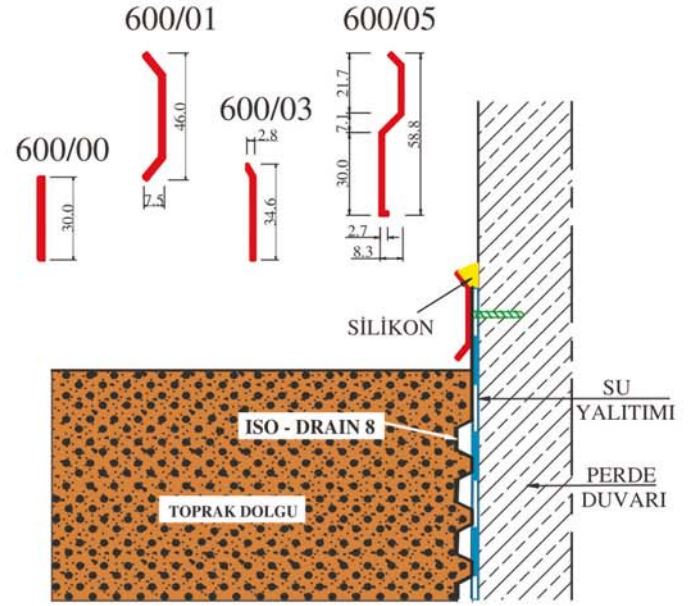
- ❑ 3 mm kalınlıktaki elastik polietilen köpük optimal ses yalıtımı sağlar. (yoğunluk = 33 kg/m<sup>3</sup> )
- ❑ DIN 52210'a uygun olarak ölçülen ses yalıtım değeri geleneksel yalıtım malzemelerinden daha yüksektir. (= 26dB)
- ❑ Basınç dayanımı 150 kN/m<sup>2</sup> dir.



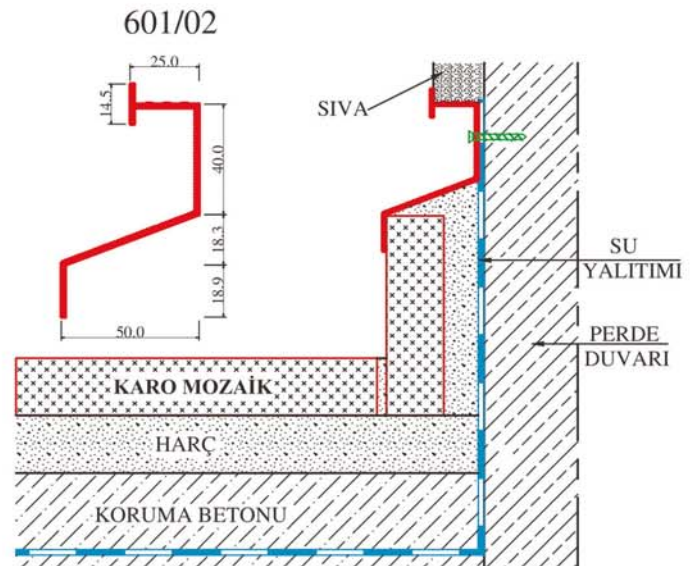
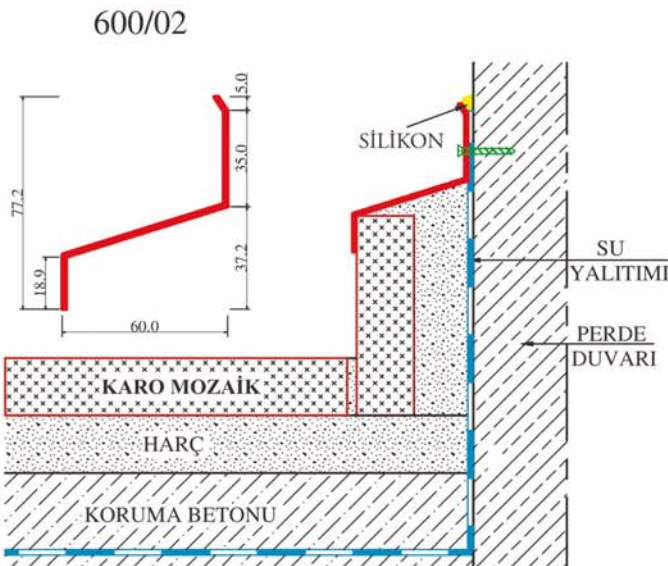




- Yalıtım Baskı Profilleri
- Plastik Tespit Elemanları (4 cm, 6 cm ve 8 cm)
- Montaj Düğmeleri
- Butil Bantlar



## Diğer Yalıtım Baskı Profilleri

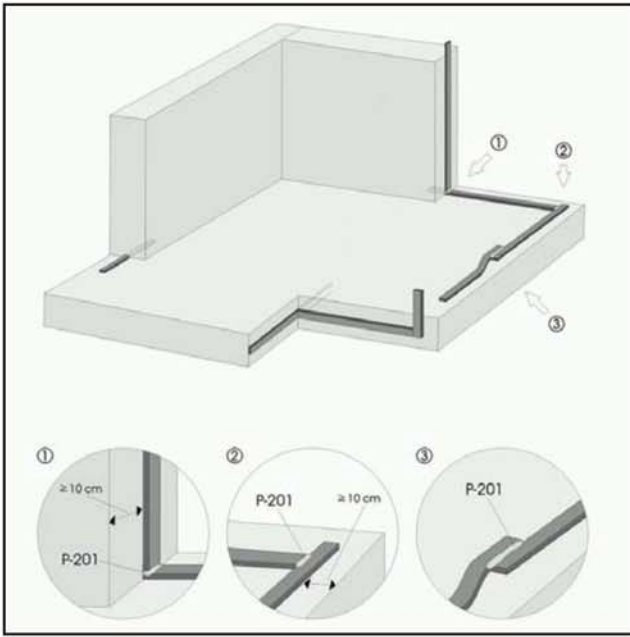




- ▣ ADEKA su tutucu bantlar, su ile temas ettiğinde hacmi genişleyerek uygulandığı yerlerde su geçirimsizliği ve sızdırmazlık sağlar.
- ▣ Doğal kauçuğun elastikiyeti sayesinde ADEKA bantları, kullanıldığı yerin olası hareketlerine mükemmel uyum sağlayarak işlevini sürekli olarak yerine getirir.
- ▣ Geleneksel su tutucu bantlara göre uygulanması daha kolaydır. Zaman ve işçilikten tasarruf sağlar.
- ▣ Su ile temas etmesinden sonra ufalanmaz ve kopmaz.
- ▣ Malzeme şiştikten sonra bile, yüksek elastikiyet ve eski haline geri dönebilme gibi üstün özelliklerini kaybetmez. Sünme halinde ebadında değişiklik olmaz.
- ▣ Kimyasallara ve zararlı sıvılara karşı dirençlidir. Doğal kauçuktan üretildiğinden bentonit ihtiva etmez.

### Kullanım Alanları

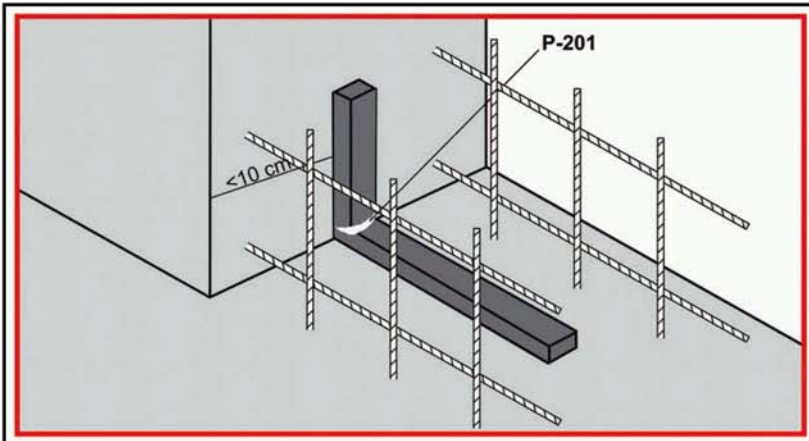
- ▣ Bina İnşaatları: Radye ve perde beton soğuk derzlerinde.
- ▣ Tünel İnşaatları: Metro ve demiryolu tünellerinde
- ▣ Yeraltı İnşaatları: Zemin döşeme plakaları, sızdırmazlık perdeleri, prekast elemanlar ve pelplanj uygulamalarında.
- ▣ Su Yapıları: Perde ve boru geçiş bölgelerinde.
- ▣ Enerji Tesisleri: HES projelerinde.
- ▣ Limanlar: Su kesici kapak ve kanal inşaatlarında.



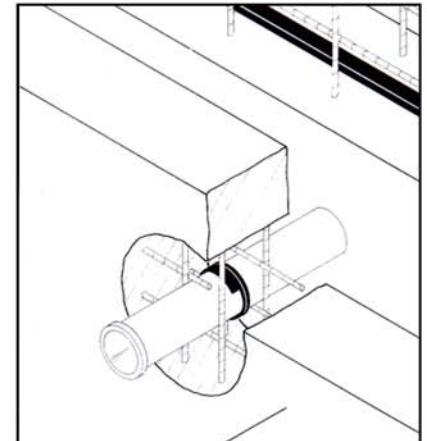
Genel uygulama açıklaması



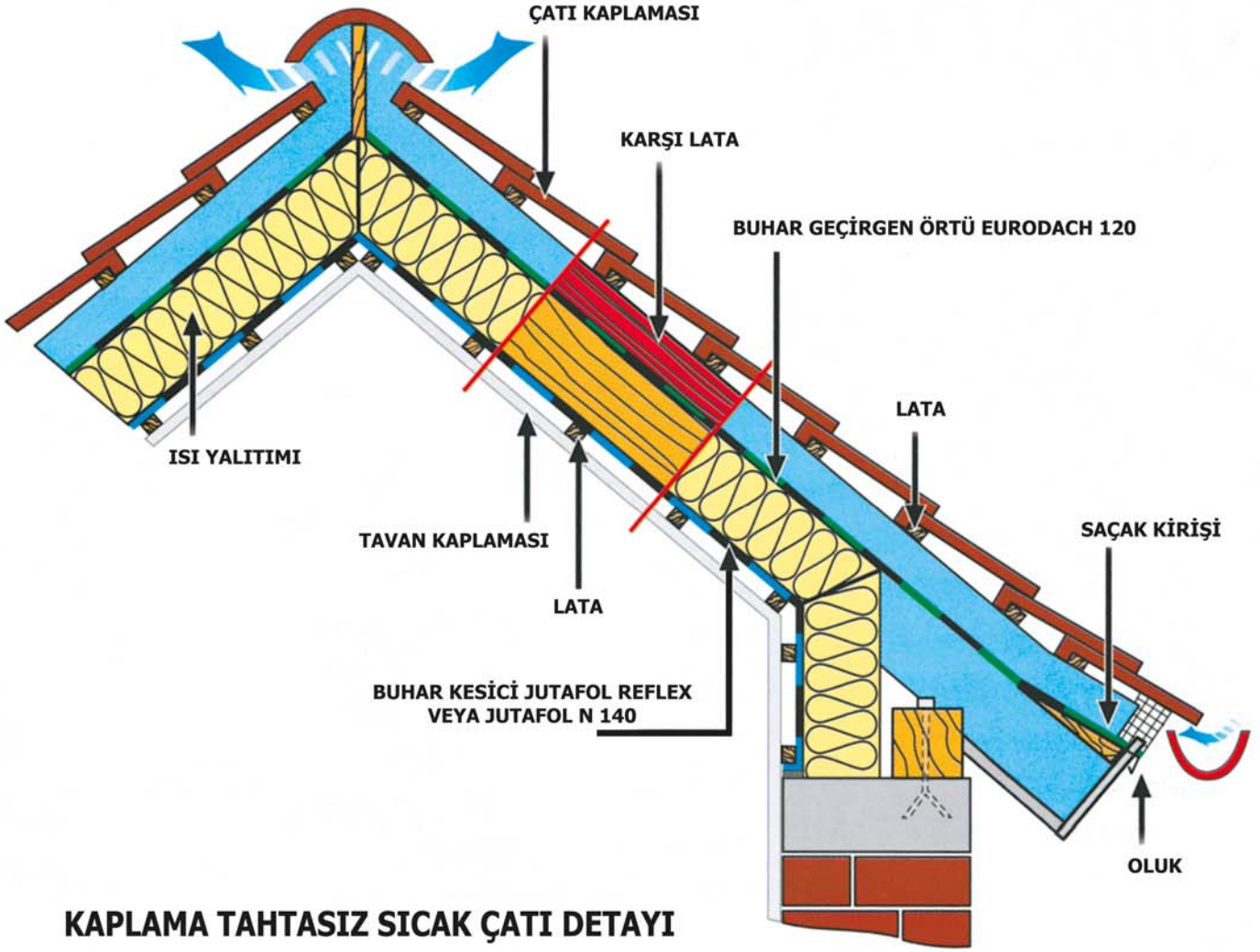
Pürüzlü yüzeylerde uygulama



Radye - Perde birleşimlerde uygulama



Boru geçişlerinde uygulama



### KAPLAMA TAHTASIZ SICAK ÇATI DETAYI

#### Buhar Geçirgen Örtülerin Özellikleri :

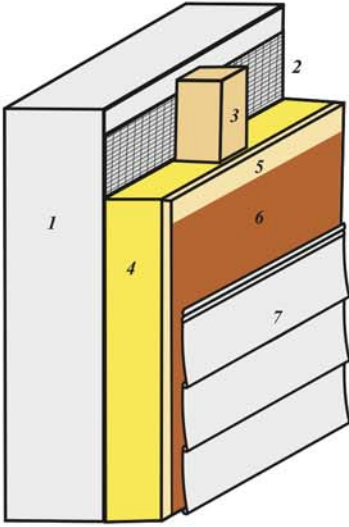
- Buhar geçirgen örtüler çatıdaki ısı yalıtımının ömrünü garanti altına alır. Yüksek buhar geçirgenliği (1300 gr/m/24 saat) ile iç mekanlardaki su buharının bina dışına atılmasını sağlar.
- Çatı altı mekanlarını çatı kaplamasından sızacak yağmur suyuna, kar, toz ve kuruma karşı korur, rüzgarı keser.
- 3 tabakalı örtülerdir. Orta tabaka, su geçirimsizliğini garanti altına alır. Polipropilen keçeden oluşan dış tabakalar, aşınma ve yırtılmaya karşı dayanıklılık sağlar.
- Rulo ölçüleri 1.50 x 50 m dir. Her rulo kirlenmemesi için folyo ile kaplanmıştır.

#### Kullanım Yerleri :

- Dış cephede derzli kaplamalar (granit, mermer, ahşap, siding) arkasında : EURODACH 100
- Eğimli çatılarda ısı yalıtım levhaları üzerinde: EURODACH 120
- Eğimli çatılarda kaplama tahtası veya OSB üzerinde : EURODACH 140
- Isı yalıtım levhaları altında buhar kesici olarak : JUTAFOL REFLEX 150, JUTAFOL REFLEX 100, JUTAFOL N 140



Buhar geçirgen örtüler PVC ve ahşap yalibaskı kaplamalar ile derzli granit cephe kaplamaları arkasında da kullanılır. Isı izolasyonunu, derzlerden girecek su ve toza karşı korur; ayrıca iç mekandaki rutubetin de dışarı atılmasını sağlar.



- 1) DIŞ DUVAR
- 2) JUTAFOL REFLEX
- 3) LATA 50x50 mm
- 4) ISI İZOLASYONU
- 5) OSB LEVHA
- 6) EURODACH 100
- 7) PVC KAPLAMA



## Çatı Aksesuarları:



### AEROFLEX MAHYA HAVALANDIRMA BANDI

- ❑ Delikleri sayesinde çatı arasındaki rutubetli havanın dışarı atılmasını sağlar.
- ❑ Dalgalı alüminyum şeklindeki esnek kenar bantları her kiremit formuna uyar.
- ❑ Butil bantları ile kiremite çok iyi yapışır.
- ❑ UV' ye, ozona ve dış hava koşullarına dayanıklıdır.
- ❑ Doğru uygulama koşuluyla 10 yıl ürün garantisi vardır.
- ❑ Renkler : Kırmızı, kahverengi ve siyah.
- ❑ Rulo ölçüleri : 0,30 m x 10 m.

### ROOFLEX BACA DİBİ YALITIMI

- ❑ Baca dibi ve çatı penceresi kenarlarında kusursuz su yalıtımı sağlar.
- ❑ Dış hava koşullarına ve UV' ye dayanıklıdır.
- ❑ Butil kauçuk yapıştırıcı tabaka elastiktir, hemen her tür yüzeye yapışır.
- ❑ Levha her açıda bükülüp katlanabilir.
- ❑ Renkler : Kırmızı, kahverengi, siyah, yeşil ve mavi.
- ❑ Rulo ölçüleri : 0,28 m x 5 m.



### PVC KANATLI OLUK

- ❑ Eğimli derelerde kullanılır.
- ❑ UV' ye ve dış hava koşullarına dayanıklıdır.
- ❑ Renkler : Kırmızı, siyah
- ❑ Ölçüler : 0,50 m x 1,70 m ve 0,50 m x 10 m



### SAÇAK TARAĞI

- ❑ Çatı arasına saçaktan hava girişini sağlar.
- ❑ Kuş ve diğer küçük canlıların çatı arasına girişine engel olur.
- ❑ Renkler : Kırmızı, siyah
- ❑ Ölçü : 55 mm x 1 m



### AŞIK TAŞIMA PROFİLİ

- ❑ Aşık tahtasını taşıyan profildir.
- ❑ Tahta üzerine önce mahya havalandırma bandı, daha sonra mahya kiremiti yerleştirilir.



### MAHYA KİREMİTİ TESPİT ELEMANI

- ❑ 2 farklı modeli vardır.
- ❑ Renkler : Kırmızı, siyah ve kahverengi



**Asteknik Mühendislik Ltd. Şti.**

**Merkez** : 1. Esenşehir Mahallesi Şair Fuzuli Sokak No:10 34776 Yukarı Dudullu - Ümraniye / İstanbul  
Telefon : +90 216 466 72 63 (pbx) Faks : +90 216 466 72 64

**Şube** : Zeytinburnu Demirciler Sitesi 3. Cadde No:37 34015 Zeytinburnu / İstanbul  
Telefon : +90 212 416 83 53 +90 212 416 83 54 +90 212 416 83 55  
Faks : +90 212 416 83 56



ISO 9001 : 2008  
Sertifika No : M 8155

[www.asteknik.com](http://www.asteknik.com)

Nisan 2013