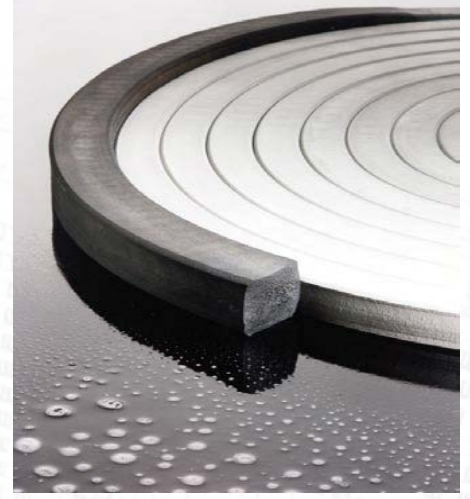


ADEKA **SU TUTUCU YALITIM PROFİLLERİ**



ADEKA SU TUTUCU YALITIM PROFİLLERİ



Yeni yapılarda ve tamirat işlerinde, su yalıtım ürünlerinin güvenilir şekilde sızdırmazlık garantisi vermesi beklenmektedir.

ADEKA doğal kauçuk esaslı su yalıtım profil bantları bu beklentileri tam manasıyla karşılar. Doğal kauçuk, hidrofilik katkılarıyla çapraz olarak kendi içinde bağlanmıştır. Bu sayede şişme sırasında kontrollü genişleme sağlar.

Yüksek basınç dayanımı sayesinde 8 bar su basıncına kadar derzdeki konumunu muhafaza eder, devamlı su seviyesi değişiklikleri, malzeme yorulmadığı için, ürünün yapısal fonksiyonunda bir sorun teşkil etmez.

Yüksek elastikiyeti, ADEKA kalitesiyle uzun ömürlülüğü, doğal kauçuğun fevkalade uzayabilmesi, eski haline geri dönebilmesi devamlı ve kontrollü genişleme özellikleri ADEKA su yalıtım profil bantlarının birleşimlerde dayanıklı sızdırmazlık sağlamasını garanti eder.

ADEKA ürün yelpazesi bir çok ebatta su yalıtım profilleriyle olduğu kadar, yapıştırıcı yalıtım mastiği ve likit ürünleri ile birlikte yapı sektöründe bir çok uygulama alanında optimum sızdırmazlık sağlar.

KM-KMU YALITIM PROFİLLERİ

Ürün Açıklaması :

Adeka doğal kauçuk esaslı su yalıtım profilleri, yapı derzleri için hidrofilik olarak suyla hacimleri genişleyen ve deformasyona uğramayan profil bantlardır. Bu hacim genişlemesi derzlerde kalıcı sızdırmazlık sağlar. Malzeme şiştikten sonra bile, yüksek elastikiyet ve eski haline geri dönebilme gibi üstün özelliklerini korur. Aynı karakteristik özellikleri taşıyan yapıştırıcı mastik P201, ürün dizisini tamamlar.

Kullanım Alanları:

- Her türlü inşaat derzlerinde
- Perde-beton ve zeminlerdeki boru geçişlerinde
- 30 mm açıklığa kadar dilatasyon derzlerinde
- Prefabrik yapı derzlerinde
- Eski Yeni beton birleşimlerinde
- Tamir işlerinde

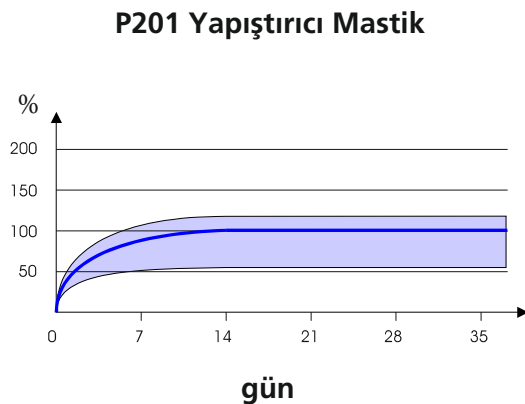
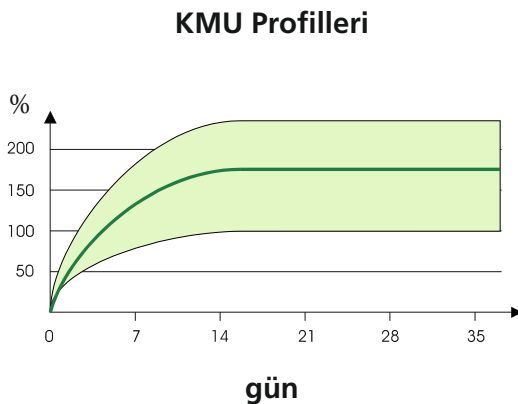
Özellikler / Avantajlar

- Doğal kauçuk esaslıdır.
- Dayanıklı ve uzun ömürlüdür.
- Esnektir.
- Yüksek uzama katsayısına sahiptir.
- Yavaş şişme özelliği sayesinde beton prizini alırken betonda boşluk yaratmaz.
- Sürekli ve kontrollü genişleme yapar. (48 Saat/Tam şişme)
- 8 bar su basıncına kadar derzdeki konumlarını muhafaza ederler.
- Kimyasallara dayanıklıdır

Teknik Özellikler

Yoğunluk	1,18 gr/cm ³
Shore A	37 ± 6
Çekme Mukavemeti	4 Mpa
Hacimsel Genleşme	175 ± 75%
Lineer Uzama Katsayısı	1,4
Kopmadaki Uzama	500 %

Genleşme Kapasitesi



Uygulama Alanları

İnşaat Soğuk Derzlerinde	KMU 2010 KMU 2005
Boru Cidarı Sızdırmazlığında	KMU 2010 KMU 2005
Prefabrik Yapı Elemanları / Segmentlerde	KMU 2005
Yalıtım Profillerinin Nemli ve Pürüzlü Yüzeyle Yapıştırılması / Sızdıran Dilatasyon Derzlerinin Tamiri	P 201
Yalıtım Profillerinin Kuru ve Pürüzsüz Yüzeyle Yapıştırılması	Kauçuk Çözücüsüz Standart Yapıştırıcılar

P201 Yapıştırıcı Yalıtım Mastiği : 320 ml / Kartuş

Hacimsel Genişleme yaklaşık %100

Su ile temasında genişleyen tek komponentli yapıştırıcı malzeme, sertleşme süresi hava sıcaklığına bağlıdır.

P201 Uygulama Alanları:

Yalıtım Profillerinin montajı, kusurlu yüzeyleri düzeltmek (profilin düz zemine oturması için), inşaat birleşim bölgelerinde sızdırmazlık sağlamak amacı ile kullanılır.

Kürünü almadan önce kolaylıkla şekil alabilir, birçok uygulamada kullanılabilir. Su Yalıtım Profillerinde yapıştırıcı olarak ya da tek başına sızdırmazlık sağlamak için kullanılır. Yapıştırıcı mastik beton, çelik, PVC gibi yüzeylere iyi bir şekilde yapışır ve yüzeye astarsız olarak direkt uygulanabilir. Yapıştırıcı mastik, yalıtım profillerinin nemli yüzeylerde kullanılabilmesini sağlar.

Yüzey Kalitesi ve Uygulama Teknikleri :

Adeka Su Tutucu bant profil uygulanacak yüzeyler kuru ve temiz olmalıdır, 0°C altında buzlanmanın olmaması gereklidir.

Uygulama öncesinde yapıştırıcı olarak Adeka P201 kullanılmalıdır. Aynı zamanda profil bant çözücü içermeyen yapıştırıcı sürülerek ve press yapılarak ya da yapıştırıcı kullanılmayacak ise her 25-30 cm de bir çelik çivi ile sabitlenmelidir.

Ek birleşim yerlerinde en az 5 cm bindirme yapılacak şekilde kullanılmalıdır. Bindirme yapılan yerlerde P201 kullanılır.

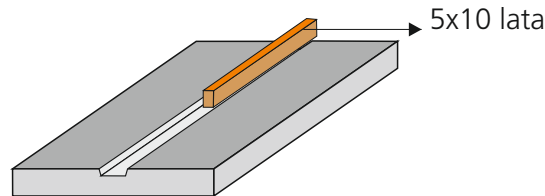
Uygulama :

Kuru ve Düzgün Zeminlerde Su Yalıtım Profillerinin Uygulanması:

İnşaat derzleri, bir sonraki beton birleşimi için pürüzlü bırakılacağından, Yalıtım Profilini uygulayacağınız kesitte, bandın uygulanabileceği genişlikte tesviye çalışması yapılır.

Bu işlem düzgün 3-4 metrelik bir master, 5x10 lata ile beton prizini almadan yüzeyde iz bırakacak şekilde keser veya çekiş ile yapılır. KMU profilleri uygulanırken beton yüzeylerden en az 10 cm içerde olması gerekir. Genleşmeye karşı yeteri mukavemet sağlanması için perde kalınlığı min. 22 cm olması gerekir.

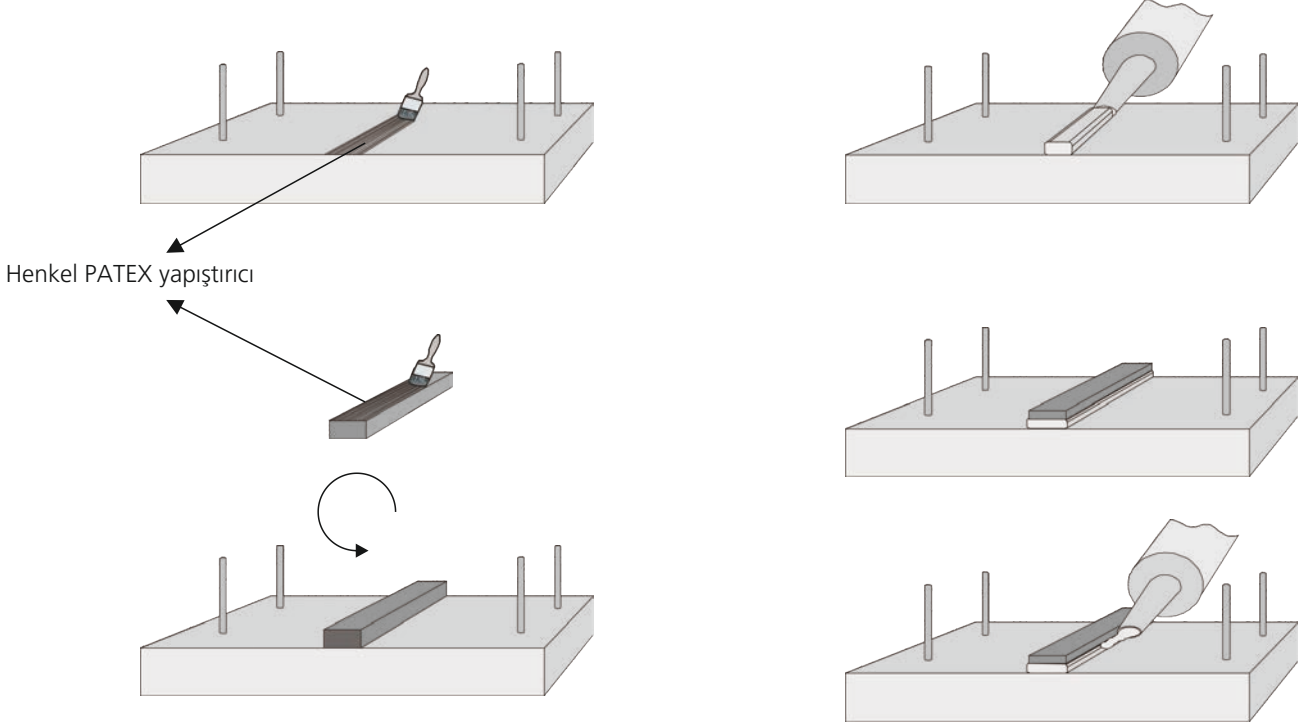
Uygulamadan sonra yapışma kontrol edilmeli, yapışmanın sağlanmadığı bölgelerde P201 Yapıştırıcı Yalıtım Mastiği ile yapışması sağlanmalıdır.



Düzgün Olmayan ve Nemli Zeminlerde Su Yalıtım Profillerinin Uygulanması :

Yalıtım profilleri P201 Yapıştırıcı Yalıtım Mastiği ile yüzeye yapıştırılabilir. Uygulamadan sonra yapışma kontrol edilmeli, yapışmanın sağlanmadığı bölgelerde P201 Yapıştırıcı Yalıtım Mastiği ile yapışması sağlanmalıdır. Beton, nemli alanlarda P201 Yalıtım Mastiğinden 24 saat sonra dökülmelidir, eğer hemen beton dökülecekse yalıtım mastiği her 20-25 cm de bir çivilenmelidir.

ADEKA Su Yalıtım Profillerinin Yüzeye Uygulanması :



Kuru/Düz Yüzeylerde

Kauçuk çözücü içermeyen yapıştırıcı, zemine ve profilin uygulama yüzeylerine sürülür.

Islaklığı gidene kadar, yapıştırıcı sürülen yüzeylerin hava almasını sağlayın.

Yalıtım Profilini yapışkan yüzeyler birbirine gelecek şekilde yüzeye yapıştırıp bastırın.

Yalıtım Profilinin yüzeye tam yapışıp yapışmadığını kontrol edin. Boşluk kalması durumunda tüm boşlukları P201 Yapıştırıcı Yalıtım Mastiği ile doldurun.

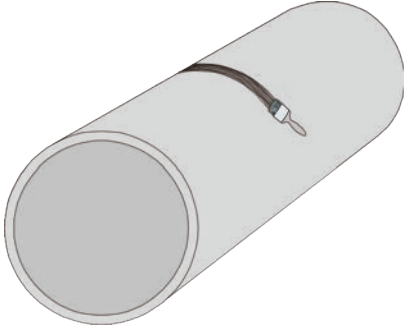
Nemli//Pürüzlü Yüzeylerde

P201 Yapıştırıcı Yalıtım Mastiği yüzeye minimum çapı en az 1 cm kalınlığında düzgün bir şekilde yapıştırılır.

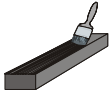
Yalıtım Profilini Uyguladığınız Yapıştırıcı Mastik üzerine yerleştirip macun her iki kenara ulaşmaya kadar bastırın.

Yalıtım Profilinin yüzeye tam yapışıp yapışmadığını kontrol edin. Boşluk kalması durumunda tüm boşlukları P201 Yapıştırıcı Yalıtım Mastiği ile doldurun.

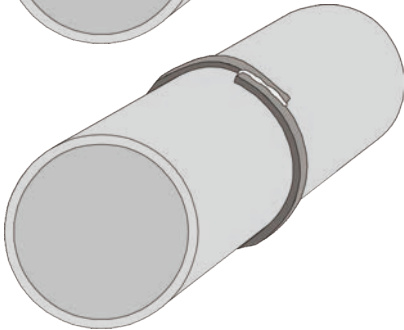
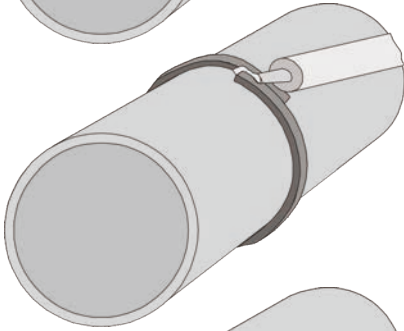
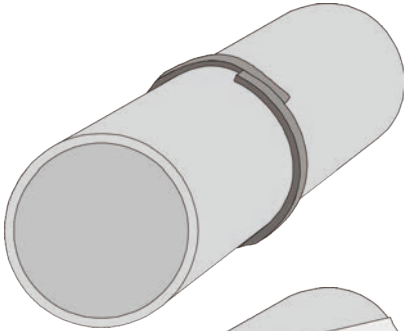
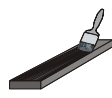
ADEKA Su Yalıtım Profillerinin boru tesisatlarında kullanılması :



Ø > 40cm
KMU-2010



Ø < 40cm
KMU-2005s



Uygun yapıştırıcıyı boru çevresine sürünüz.

KMU 2005 /2010 tipik yapıştırıcılar ile bu borularda kullanılabilir.

Islaklığı gidene kadar yapıştırıcı sürülen yüzeylerin hava almasını sağlayın.

Su Yalıtım Profilini yapışkan yüzeyler birbirine gelecek şekilde yüzeye yapıştırıp bastırın.

Bindirme bölgesinde yeteri kadar bindirmenin yapıldığını kontrol edip, bindirme bölgesindeki tüm boşlukları P201 Yapıştırıcı Yalıtım Mastiği ile doldurun (Sayfa 4 bindirme detayları).

Yalıtım Profilinin yüzeye tam yapışıp yapışmadığını kontrol edin.

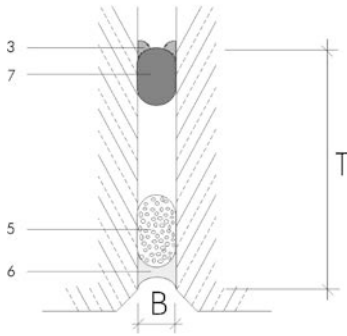
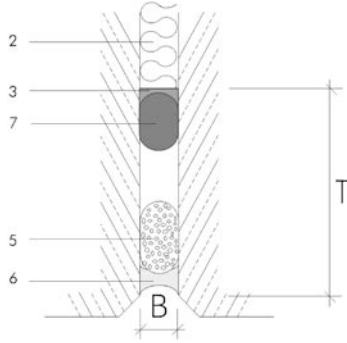
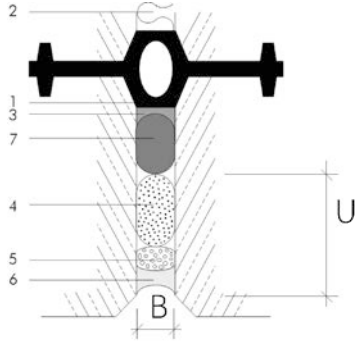
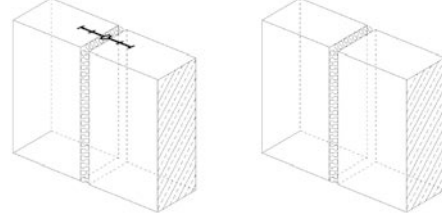
Boşluk kalması durumunda tüm boşlukları P201 Yapıştırıcı Yalıtım Mastiği ile doldurun.

Varolan Derzlerin KM String Silindrisel Yalıtım Profilleri ile Yalıtımı ve Onarımı:

Genleşme Derzleri

Çökme Derzleri

Eski/Yeni Beton Birleşimleri



- B** Derz Açıklığı
T Yalıtım Derinliği
U Bindirme > 80 mm

- 1** Eski Sızdırmaz Malzeme
2 Eski Dolgu Malzemesi
3 P201
4 Derz Dolgu Fiteli $\geq B+10$
5 Dolgu Malzemesi
6 Elastik Yalıtım Harcı
7 KM-STRING Su Yalıtım Profili

BETON KESİTİ ≥ 20 cm

B [mm]	KM-STRING ϕ [mm]	T [mm]
10	12	100
20	24	120
30	36	140*

BETON KESİTİ ≥ 24 cm

Gereken dolgu derinliği "T" ye kadar, varolan dolguları tamamen çıkartınız. Derz kenarları toz ve kirden temizlenmelidir (Yapıştırıcı, bitüm asfalt v.b).

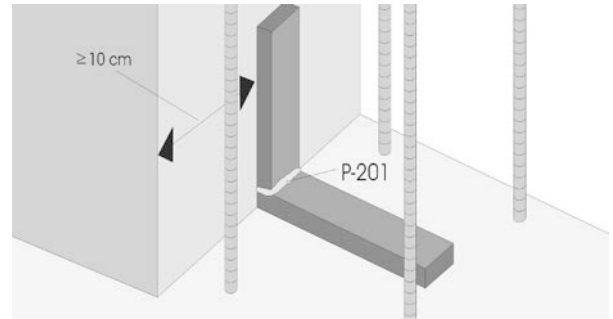
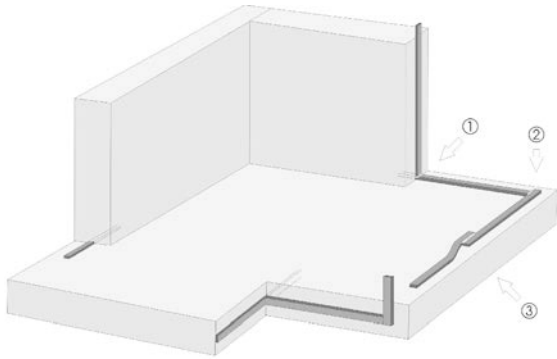
P201 Yapıştırıcı Yalıtım Mastiği açıklığın her iki kenarına yüzeye yakın olarak sürünüz. Yuvarlak Yalıtım Profilini derzin içine doğru bastırarak yerleştirin. Kullanılacak profilin çapı boşluktan %20 geniş olacağı için sıkışmış bir şekilde derze oturur. Daha önceden sürülen P201 profilin derz içinde kaydırılmasını kolaylaştırır.

Uygulamanın yarım kaldığı yerlerde profil eklemelerinde en az 15 cm lik bindirme yapıp P201 ile yapıştırınız.

Harç ve benzeri bir malzeme ile dolgu yapıldıktan sonra, elastik bir sızdırmazlık harcı ile derzin yüzeyi örtülür.



İnşaat Soğuk Derzleri Uygulama Metodları



Asteknik Mühendislik A.Ş.

Merkez

Esenkent Mah. Buyruk Sk. No: 15/A Y.Dudullu
34776 Ümraniye / İstanbul
Tel. : 0 216 466 72 63 (Pbx)
Faks : 0 216 466 72 64
E-mail: info@asteknik.com

Zeytinburnu Şube

Seyitnizam Mah. Demirciler Sitesi 3. Cd. No: 37
Zeytinburnu / İstanbul
Tel. : 0 212 416 83 53 - 416 83 54
Faks : 0 212 416 83 56
E-mail: ozer@asteknik.com

İzmir Şube

Halkapınar Mahallesi 1203/1 Sokak No:73
35170 Yenışehir İzmir
Tel. : 0 232 459 8212
Faks : 0 232 459 8212
E-mail: izmir@asteknik.com

Ayrıntılı Bilgi İçin
www.asteknik.com

